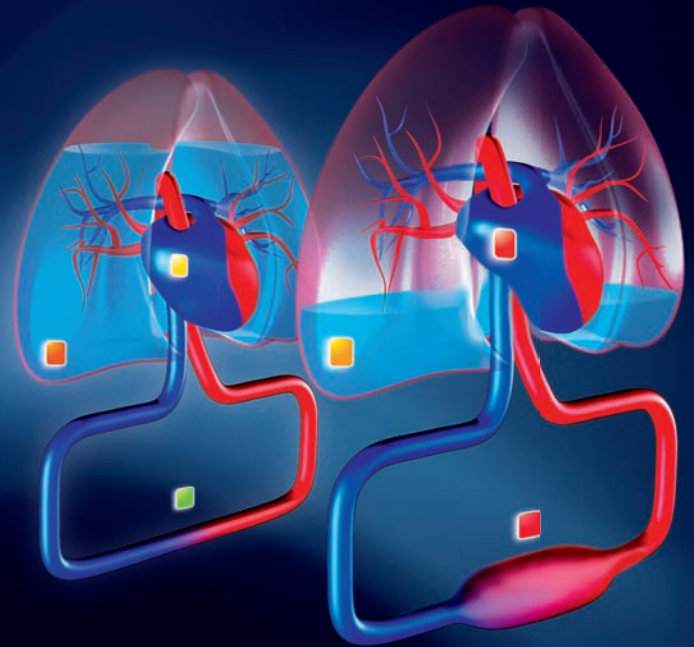


RVS
2642
IRVs
EVLW
12,2
IVS
GEDV
36
58,3
IC
3,5
30%
SCVO2
82%
IC
3,5
30%
GEDV
36
58,3
IVS
IC
3,5
30%
GEDV
36
58,3
IVS
SCVO2
82%
IC
3,5
30%
GEDV
36
58,3
IVS



**Evolucionando tu manera
de ver la Termodilución**

El último avance en parámetros volumétricos.



PIONERO Y LÍDER GLOBAL EN LA MONITORIZACIÓN HEMODINÁMICA.

1971

Termodilución

Catéter de arteria pulmonar de termodilución Swan Ganz

1980

Agua Pulmonar

Primer monitor de agua pulmonar Edwards

1989

Parámetros volumétricos

Catéter de arteria pulmonar volumétrico (Swan Ganz volumétrico)

2010

Termodilución transpulmonar (TDTP)

Sistema VolumeView

El sistema VolumeView de Edwards Lifesciences proporciona al médico la información volumétrica necesaria para tratar a los pacientes críticos de UCI.

El sistema VolumeView está concebido para utilizarse como guía en tratamiento del paciente crítico, y proporciona los parámetros de volumen (EVLW, PVPI, GEDV y GEF) que específicamente pueden usarse para tratar el edema de pulmón, la lesión pulmonar aguda (LPA) o el síndrome de dificultad respiratoria aguda (SDRA). Los parámetros volumétricos se obtienen mediante una termodilución transpulmonar (TDTP).

El sistema VolumeView.



El sensor VolumeView

permite medir los parámetros hemodinámicos continuos, que se obtienen a través de una termodilución transpulmonar



La llave manifold VolumeView

permite administrar el bolo con un sistema cerrado, lo que contribuye a minimizar el riesgo de infección



El catéter arterial femoral VolumeView

es suave y flexible, lo que simplifica la inserción y ayuda a reducir los traumatismos vasculares

Evolución más allá de los parámetros

El sistema VolumeView de Edwards Lifesciences, junto con la Plataforma de Monitorización Hemodinámica EV1000, ofrece los parámetros de volumen de una forma útil, nueva y revolucionaria. Integrado en la plataforma EV1000, el sistema VolumeView ofrece una representación gráfica clara del estado fisiológico del paciente, incluyendo el agua pulmonar extravascular (EVLW).



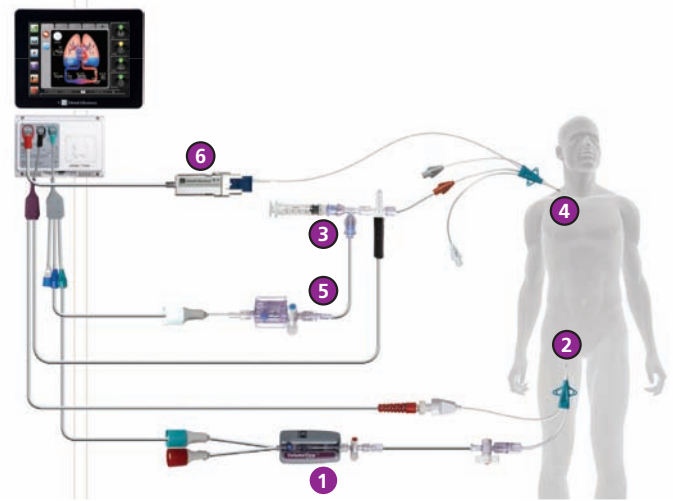
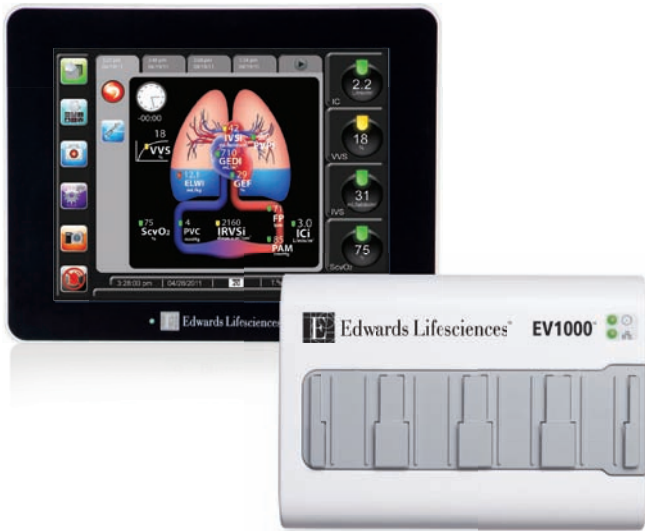
La pantalla de fisiología proporciona el soporte clínico visual para tomar decisiones de tratamiento rápidamente.

La pantalla de relaciones fisiológicas ayuda a identificar claramente el origen del problema mediante la jerarquía de parámetros



Sistema VolumeView

El sistema VolumeView proporciona los Parámetros de volumen obtenidos a través de la termodilución transpulmonar (EVLW, GEDV, GEF, PVPI, ITBV), así como parámetros Hemodinámicos estáticos (GC, VS, RVS, VVS e IVS) y los continuos obtenidos mediante un algoritmo patentado VolumeView, propiedad de Edwards Lifesciences.



Plataforma de monitorización hemodinámica EV1000

La Plataforma de Monitorización Hemodinámica EV1000 de Edwards Lifesciences ofrece el estado fisiológico del paciente de una forma completamente nueva, intuitiva y revolucionaria. Diseñada por y para ti, la Plataforma EV1000 se adapta tanto al quirófano como a la UCI.

Instalación del sistema

- 1 Sensor VolumeView
- 2 Catéter arterial femoral VolumeView
- 3 Llave manifold VolumeView
- 4 Catéter de oximetría PreSep
- 5 Transductor de presión TruWave
- 6 Módulo Óptico

Código de producto	Descripción del producto	Unidades por caja
VLV8R520	Sensor VolumeView de 84" con catéter de 5F 20 cm	1
VLV8R5205	Sensor VolumeView de 84" con catéter de 5F 20 cm	5
VLV8R416	Sensor VolumeView de 84" con catéter de 4F 16 cm	1
VLV8R4165	Sensor VolumeView de 84" con catéter de 4F 16 cm	5
VLV8R5	Sensor VolumeView de 84"	5
VLVCVT5	LLlave manifold VolumeView	5
VLVFC5205	Catéter femoral 5F 20 cm para conexión al sistema VolumeView	5

Edwards Lifesciences lleva 40 años ayudando a avanzar en el cuidado del enfermo crítico y proporciona una información muy valiosa que necesitas, cuando la necesitas. Nuestra meta es la claridad en todo momento, mediante una colaboración continua con el clínico, una formación continuada y una búsqueda interminable de avances. . . . ●

Para obtener más información, visite www.Edwards.com/VolumeView

Para uso profesional. Consulte las instrucciones de uso para obtener toda la información sobre las prescripciones, incluidas las indicaciones, contraindicaciones, advertencias, precauciones y reacciones adversas. Todos los dispositivos de Edwards Lifesciences puestos en el mercado español cumplen con la legislación vigente.

Edwards, Edwards Lifesciences, el logotipo de la E estilizada, EV1000, Swan-Ganz y VolumeView son marcas comerciales de Edwards Lifesciences Corporation.

© 2016 Edwards Lifesciences Corporation. Reservados todos los derechos. ES6203/06-16/CC